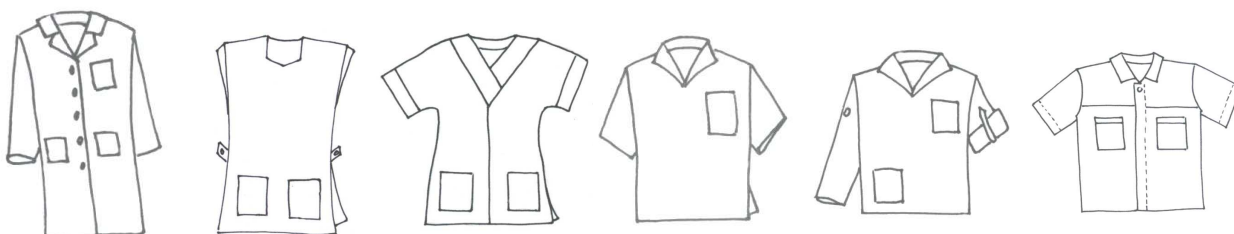
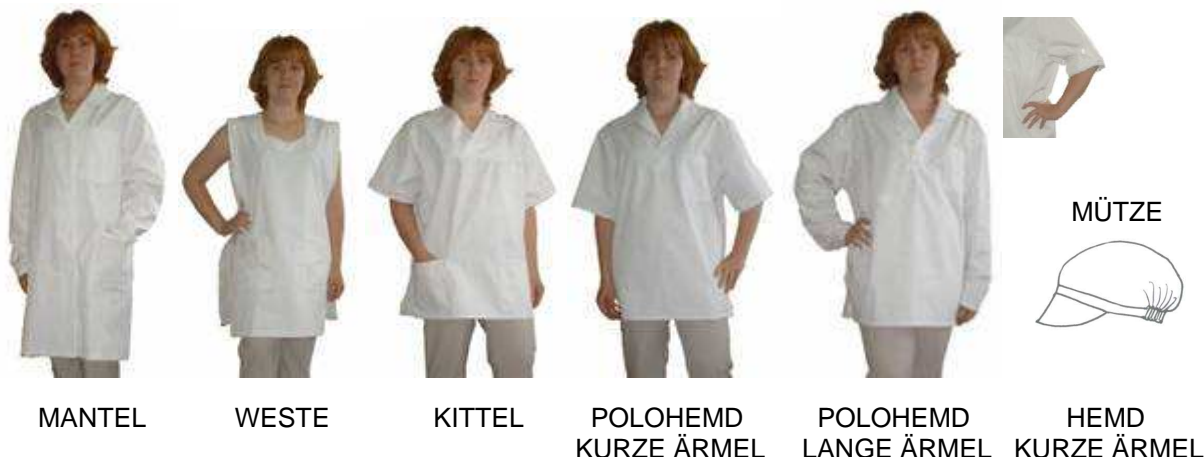


ESD BEKLEIDUNG

ANTISTATISCHE ARBEITSBEKLEIDUNG



ANWENDUNG

Antistatische Arbeitsbekleidung ist insbesondere für die Arbeitstätigkeit in den vorbehaltenen Räumen für elektrostatisch empfindlichen Elemente in der Elektroindustrie bestimmt. Sie entsprechen den Anforderungen des Standards EN 61 340-5-1. Werden in den Größenreihen S, M, L, XL hergestellt.

VORTEILE

1. Angenehmes Tragen.
2. Farbecht und krumpfecht.
3. Preisgünstig.

PARAMETER

Materialstruktur	65% PES / 33% Baumwolle / 2% Metallfasern
Gewebebindung	Köper 2/1 S
Gewebegewicht (EN 12127)	240 g/m ² ± 5%
Massänderungen (EN ISO 6330)	2%
Oberflächenresistenz (EN 1149-1)	Max. 10 ⁶ Ω
Farbe	Weiss*
Größen	S, M, L, XL**
Behandlungssymbole (EN 23758) Weisse Farbe	
Behandlungssymbole (EN 23758) Farbtönung	

* Standard weiss, nach Wunsch auch andere Farbtöne.

** Nach Wunsch andere Masse und Fassons.

BESCHREIBUNG

Die antistatische Arbeitsbekleidung wurde aus Polyester, Baumwolle und Metallfaser zusammengesetzte Gewebe genäht. Diese Zusammensetzung gewährleistet die geforderten antistatischen Eigenschaften, niedriges Gewicht und angenehme Trage-eigenschaften. Das verwendete Gewebe garantiert eine entsprechende Krumpf- und Farbechtheit.

Alle Fassons wurden in Standardgrößen angeboten.

- * Mantel – klassischer Kurzmantel mit Revers, Knöpfe oder Druckerknöpfe, mit einer Brusttasche und zwei Seitentaschen, Herren- und Damenausführung.
- * Kittel I – kurze Ärmel, überkreuzter V-Ausschnitt, Brusttasche und zwei Seitentaschen im unteren Teil, an den Seiten Schlitze.
- * Kittel II – kurze Ärmel, Touristenhemd mit mässigen Ausschnitt und einem Knopf am unteren Teil, Brusttasche, an den Seiten Schlitze.
- * Kittel III – lange Ärmel sind Verstellbar, Touristenhemd wie bei Typ II, Brusttasche und am unteren Teil an der Innenseite zwei Taschen, an den Seiten Druckknöpfe und Schlitze.
- * Schürze - runder Ausschnitt, an dem Vorderteil zwei Taschen, an den Seiten Schnürbänder.
- * Weste – V Ausschnitt, breitere Schulter. An den Seiten sind Druckknöpfe.

Die Grundversion ist in weisser Farbe.

Nach Wunsch können Firmensymbole aufgetragen werden.

BEZEICHNUNG

ESD MANTEL
ESD WESTE
ESD KITTEL
ESD POLOHEMD KURZE ÄRMEL
ESD POLOHEMD LANGE ÄRMEL
ESD HEMD KURZER ÄRMEL
ESD MÜTZE

Grössentabelle der ESD Bekleidung:

HERREN	Entsprechende Bezeichnung	52	54	56	58	60	62	64
	Brustumfang(cm)	104	108	112	116	120	124	128
	Taillenumfang (cm)	90	94	98	102	106	110	114
	Hüftumfang (cm)	112	116	120	124	128	132	136

DAMEN		S	M	L	XL
	Entsprechende Bezeichnung	44	46	48	50
	Brustumfang(cm)	88	92	96	100
	Taillenumfang (cm)	70	74	78	82
	Hüftumfang (cm)	94	98	102	106

Alle Massen wurden direkt an dem Körper gemessen. Sollten Sie sich eine Bekleidung in anderer Grösse, als in der Tabelle angeführt wurde wünschen, teilen Sie uns in der Bestellung mit die geforderten Massen (Brustumfang, Taillenumfang, Hüftumfang, Länge, Ärmellänge, oberen Armumfang und die Gesamtlänge).